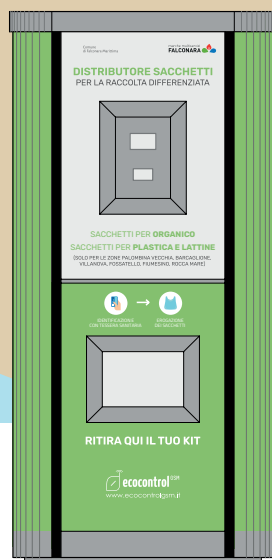


# Distributori automatici di sacchetti per la raccolta differenziata

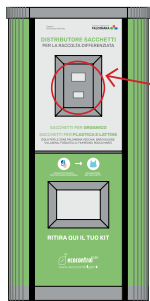
PER UTENZE DOMESTICHE



**Posizionamento distributori automatici di sacchetti per la raccolta differenziata (accanto alle casette dell'acqua)**

- 1** **Centro**
- 2** **Castelferretti**
- 3** **Palombina**

- Piazza Sant'Antonio**
- Via Eugenio Montale**
- Via Liguria**



## ISTRUZIONI PER IL PRELIEVO DEI SACCHETTI

Per usufruire del servizio sarà necessario **autenticarsi tramite la tessera sanitaria** dell'intestatario del contratto TARI, passandola nell'apposita feritoia o avvicinandone il codice a barre al lettore ottico.

Ad autenticazione avvenuta, confermata dal messaggio **UTENTE AUTORIZZATO**, il distributore procederà con l'erogazione in automatico, senza ulteriori operazioni da compiere.

La tipologia e i quantitativi di sacchetti erogati sono **calcolati in funzione della zona di appartenenza** (si riporta il dettaglio nella sezione "DOTAZIONI PREVISTE").

### POSSIBILI MESSAGGI DI ERRORE

In fase di autenticazione potrebbero comparire sul display i seguenti messaggi di errore:

#### UTENTE NON AUTORIZZATO

Qualora si tentasse l'autenticazione con una tessera sanitaria differente da quella dell'intestatario del contratto TARI.

#### SACCHI AL MOMENTO TERMINATI

Qualora non fossero temporaneamente disponibili le dotazioni da prelevare.

#### SACCHI SPETTANTI NEL PERIODO GIÀ PRESI

Qualora si cercasse di ritirare una fornitura extra rispetto alla fornitura spettante.

## DOTAZIONI PREVISTE

I sacchetti spettanti a ciascuna utenza domestica (UD) sono così definiti:

ZONA	TIPOLOGIA SACCHETTI	FORNITURA SPETTANTE
FALCONARA MARITTIMA (tutte le zone)		<b>104 SACCHETTI / ANNO</b> (2 ROTOLI)
PALOMBINA VECCHIA BARCAGLIONE		<b>52 SACCHETTI / ANNO</b> (5 ROTOLI) solo per utenze che <b>non hanno</b> il bidone/cassonetto condominiale
VILLANOVA FOSSATELLO FIUMESINO ROCCA MARE		

#### LEGENDA SACCHETTI

**ORGANICO**  
sacchetti biodegradabili e compostabili

**MULTIMATERIALE**  
sacchetti gialli per plastica e lattine